

**UCHWAŁA NR XII/95/15
RADY MIEJSKIEJ W OLEŚNIE**

z dnia 15 września 2015 r.

**w sprawie przystąpienia do sporządzenia miejscowego planu zagospodarowania przestrzennego w Oleśnie
w rejonie ulic: Leśnej, Rolniczej, Targowej, Sienkiewicza, Gorzowskiej i Sosnowej**

Na podstawie art. 18 ust. 2 pkt 5 ustawy z dnia 8 marca 1990 r. o samorządzie gminnym (tekst jednolity Dz. U. z 2013 r. poz. 594, Dz. U. z 2013 r. poz. 645, Dz. U. z 2013 r. poz. 1318, Dz. U. z 2014 r. poz. 379, Dz. U. z 2014 r. poz. 1072) oraz art. 14 ust. 1 i 2 ustawy z dnia 27 marca 2003 r. o planowaniu i zagospodarowaniu przestrzennym (tekst jednolity Dz. U. z 2015, poz. 199), **Rada Miejska, uchwała:**

§ 1. Przystąpić do sporządzenia miejscowego planu zagospodarowania przestrzennego w Oleśnie w rejonie ulic: Leśnej, Rolniczej, Targowej, Sienkiewicza, Gorzowskiej i Sosnowej.

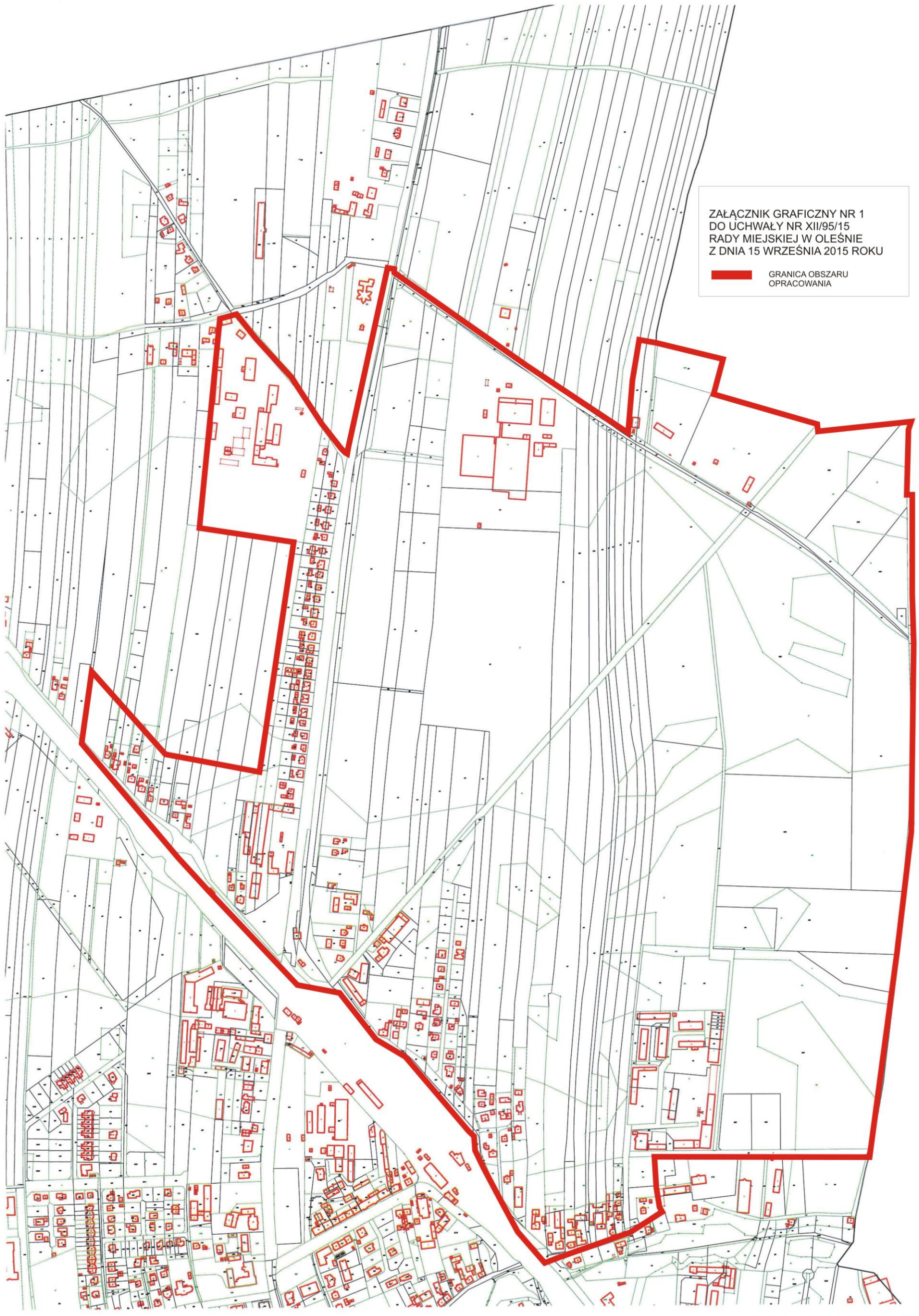
§ 2. Granice obszaru objętego projektem planu określono na kopii mapy, stanowiącej załącznik graficzny nr 1 do uchwały.

§ 3. Wykonanie uchwały powierza się Burmistrzowi Olesna.

§ 4. Uchwała wchodzi w życie z dniem podjęcia.

Przewodniczący Rady
Miejskiej w Oleśnie

Henryk Kucharczyk



ZAŁĄCZNIK GRAFICZNY NR 1
DO UCHWAŁY NR XII/95/15
RADY MIEJSKIEJ W OLEŚNIE
Z DNIA 15 WRZEŚNIA 2015 ROKU

 GRANICA OBSZARU
OPRACOWANIA