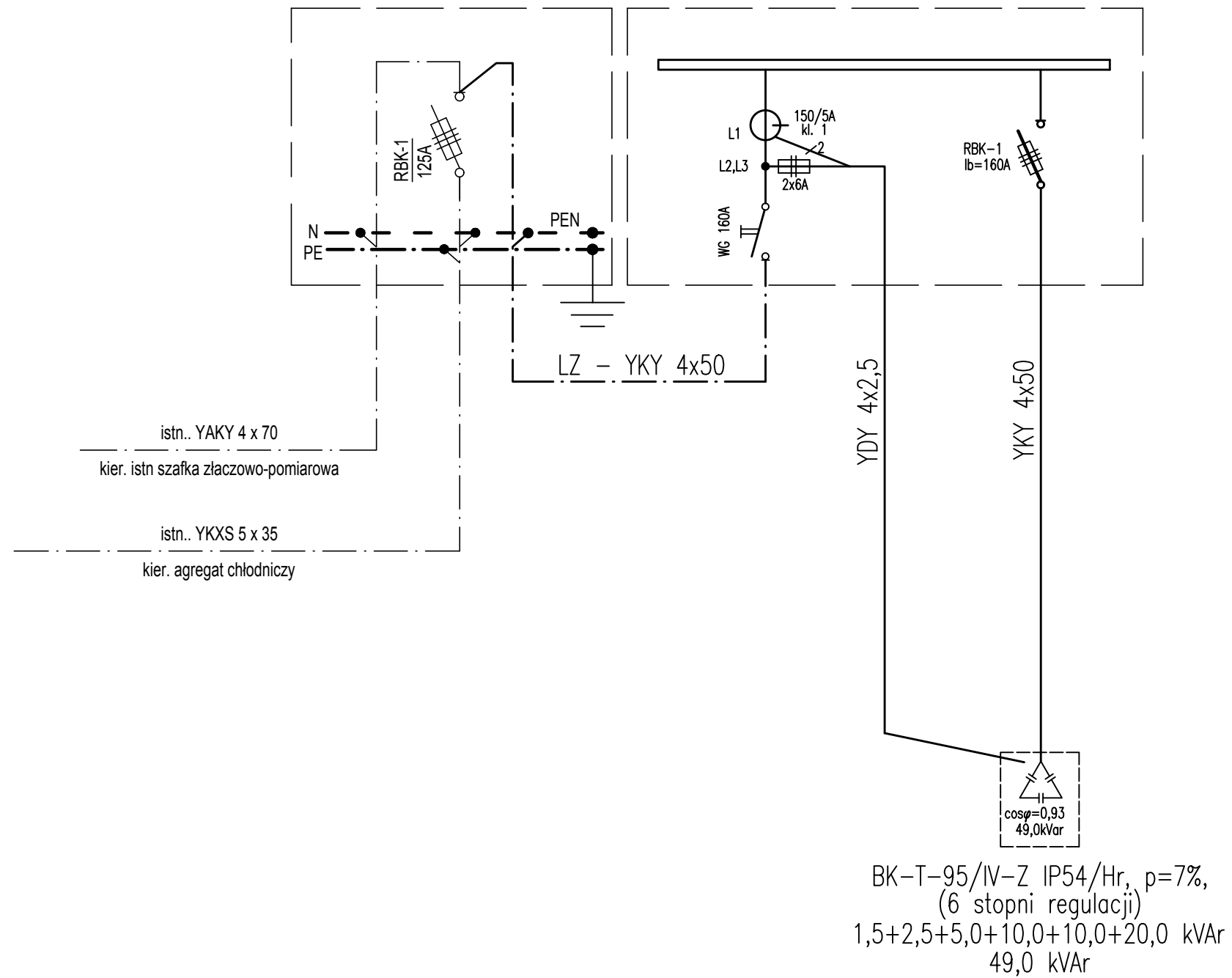


Istn. szafka z rozłącznikiem bezpiecznikowym RBK-1 dla potrzeb agregatu chłodniczego

Proj. szafka zabezpieczeniowa dla potrzeb baterii kondensatorów wplnostażca w obudowie z materiałów izolacyjnych



Dla linii zasilającej - układ TN-C,
dla obw. odbiorczych - układ TN-S

Prac. projektowa:	Z. U.-H. "HME" Opole, Ozimska 8 lp.	Obiekt:	Sztuczne lodowisko - kompensacja mocy biernej			
Zamawiający:	Gmina Olesno, 46-300 Olesno ul. Pieloka 21	Adres:	Olesno, ul. Kościuszki 17			
Temat rysunku:	SCHEMAT IDEOWY ZASILANIA UKŁADU KOMPENSACJI MOCY BIERNEJ DLA POTRZEB AGREGATU CHŁODNICZEGO	Skala:	Imię i nazwisko:	Specjalność:	Data i podpis:	Nr rys.: 2
		Projektował:	mgr. inż. E. Mrugała Nr upraw. 201/91/Op	Instalacje i sieci elektryczne	sierpień 2015	
		Sprawdził:	mgr. inż. K. Giesa Nr upraw. 195/91/Op	Instalacje i sieci elektryczne	sierpień 2015	