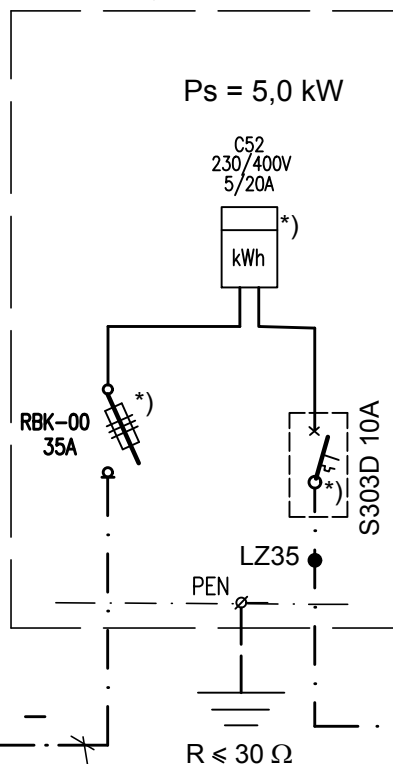
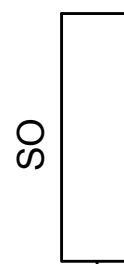


Proj. szafka pomiarowa  
wolnostojąca w obudowie  
z materiałów izolacyjnych  
typu 1P w okolicy istn.  
zestawu złącz.-pomiar. nr 1386



Proj. szafka  
rozdzielczo - sterownicza  
oświetl. drogowego SO1  
wg. rys. nr 3

Ps = 5,0 kW



Zasil. z zestawu złączowo -  
- pomiarowego nr 1386  
(zabezp.wkładk.topik. Ib=3x50A)

proj. kabel YAKXS4x35  
l = 8,0 m

proj. YAKXS 4x35  
l = 5,0 m

\*) do plombowania

Dla linii zasilającej i dla obw. odbiorczych - układ TN-C  
SAMOCZYNNY WYŁĄCZENIE ZASILANIA

Zasilanie oświetlenia ulicznego  
zgodnie z WP/018666/2015/O03R07 z dn. 28.04.2015 r.

Prac. projektowa:	Z. U.-H. "HME" Opole, Ozimska 8 lp.	Obiekt:	Przebudowa drogi w zakresie budowy oświetlenia drogowego		
Zamawiający:	Gmina Olesno, 46-300 Olesno ul. Pieloka 21	Adres:	Kucoby, droga gminna - ul. Akacyjowa		
Temat rysunku:	<b>SCHEMAT IDEOWY ZASILANIA I POMIARU ENERGII ELEKTR. DLA POTRZEB OŚWIETLENIA DROGOWEGO (szafka pomiar. 1P)</b>	Skala:	Imię i nazwisko:	Specjalność:	Data i podpis:
Projektował:		mgr. inż. E. Mrugała Nr upraw. 201/91/Op	Instalacje i sieci elektryczne	lipiec 2015	<b>2.1</b>
Sprawdził:		mgr. inż. K. Giesa Nr upraw. 195/91/Op	Instalacje i sieci elektryczne	lipiec 2015	