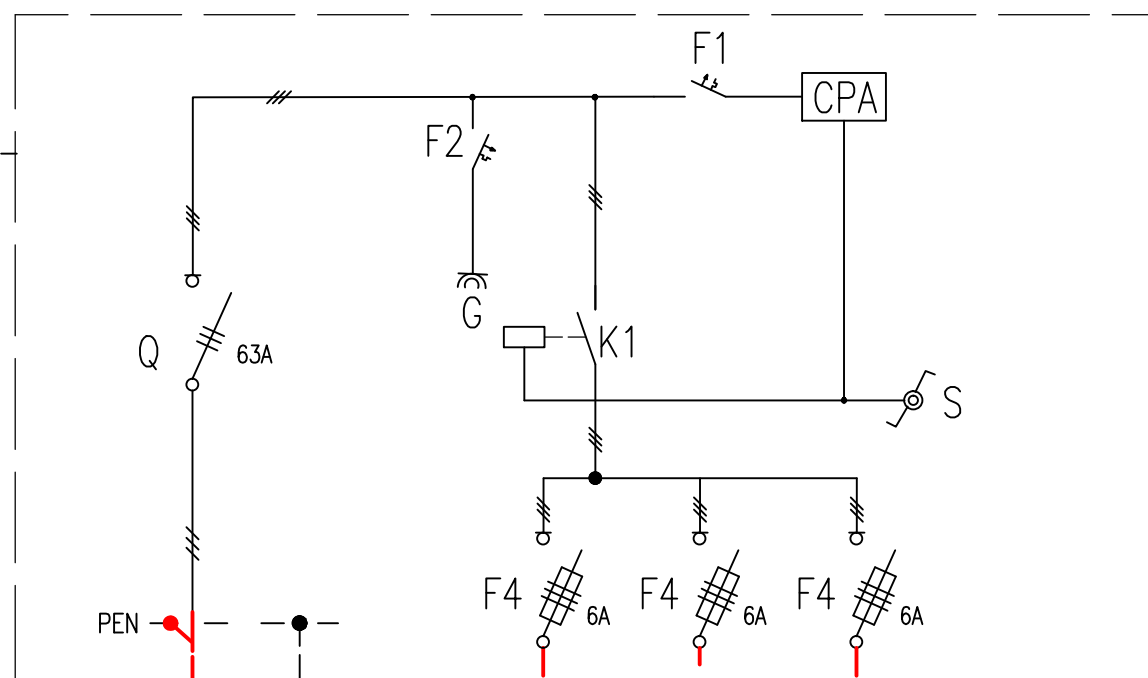
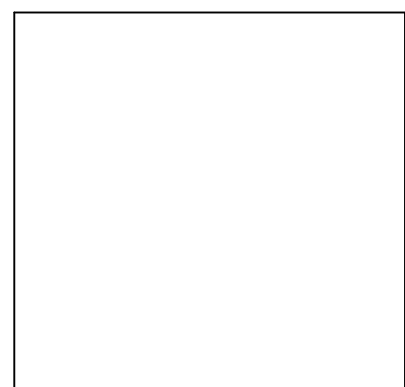


## Wolnostojąca szafka rozdzielczo – sterownicza oświetlenia ulic (S01)

– w obudowie z materiałów izolacyjnych –

- Wolnostojąca szafka pomiarowa "1P"  
 – w obudowie z materiałów izolacyjnych –  
 – wg rys. nr 2 –  
 – do zabudowy przez TAURON Dystrybucja S.A.



### OZNACZENIA SCHEMATOWE:

- Q – rozłącznik główny 63A
- F1–F3 – wyłącznik instalacyjny nadprądowy , S191B– 6A
- S – łącznik przełączania sterowania automatycznego na ręczne
- Z – cyfrowy programator astronomiczny CPA 4,0
- K1 – stycznik oświetlenia całonocnego SLA–16 I 32A
- F4–F5 – rozłączniki bezpiecznikowe R303/6A
- G – gniazdo wtykowe , 230V , 10 /16 A

proj. YAKXS 4x35  
l = 5,0 m

$R \leq 30 \Omega$

proj.11/4 LED72W 63,0  
proj.11/3 LED72W 63,0  
proj.11/2 LED72W 52,0  
proj.11/1 LED72W 32,0

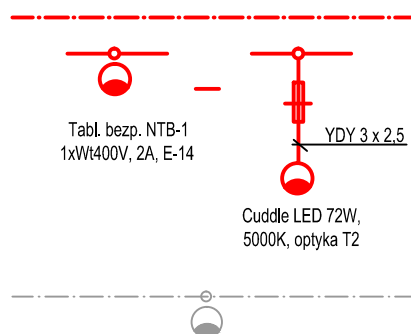
ul. Akacyjowa

proj.13/1 LED72W 63,0  
proj.13/2 LED72W 63,0  
proj. 13/4 LED72W 63,0  
proj.13/5 LED72W 63,0

proj. odcinki linii kablowej oświetleniowej  
typu YAKXS 4x35 o łącznej długości 210,0 m  
realcji – istn. szafka oświetl. S0 –  
– proj. słupy oświetl. nr 11/1 – 11/4

proj. odcinki linii kablowej oświetleniowej  
typu YAKXS 4x35 o łącznej długości 227,0 m  
realcji – istn. szafka oświetl. S0 –  
– proj. słupy oświetl. nr 13/1, 13/2, 13/4 i 13/5

### OZNACZENIA



- proj. sieć kablowa oświetlenia ulicznego
- projektowana oprawa oświetlenia ulicznego na słupach aluminiowych anodowanych kolor INOX C-45 typu SAL80K wysięgnikiem jednoramiennym 1,5 m. typu WRP-1/1,5/0,7/5 fi60 o kącie nachylenia 5 na wysokości 8,0m. montowany na fundament B70 i oprawą typu CUDDLE LED 72W, 5000K, optyka T2 (słupy nr 11/1 ÷ 11/4, 13/1, 13/2, 13/4, 13/5) - szt. 8,
- proj. sieć kablowa oświetlenia ulicznego w II etapie

<b>Prac. projektowa:</b>	Z. U.-H. "HME" Opole, Ozimska 8 lp.	<b>Obiekt:</b>	Przebudowa drogi w zakresie budowy oświetlenia drogowego			
<b>Zamawiający:</b>	Gmina Olesno, 46-300 Olesno ul. Pieloka 21	<b>Adres:</b>	Kucoby, droga gminna - ul. Akacyjowa			
<b>Temat rysunku:</b>	<b>SCHEMAT IDEOWY SIECI OŚWIETLENIA DROGOWEGO</b>	<b>Skala:</b>	<b>Imię i nazwisko:</b>	<b>Specjalność:</b>	<b>Data i podpis:</b>	<b>Nr rys.: 3.1</b>
		<b>Projektował:</b>	mgr. inż. E. Mrugała Nr upraw. 201/91/Op	Instalacje i sieci elektryczne	lipiec 2015	
		<b>Sprawdził:</b>	mgr. inż. K. Giesa Nr upraw. 195/91/Op	Instalacje i sieci elektryczne	lipiec 2015	