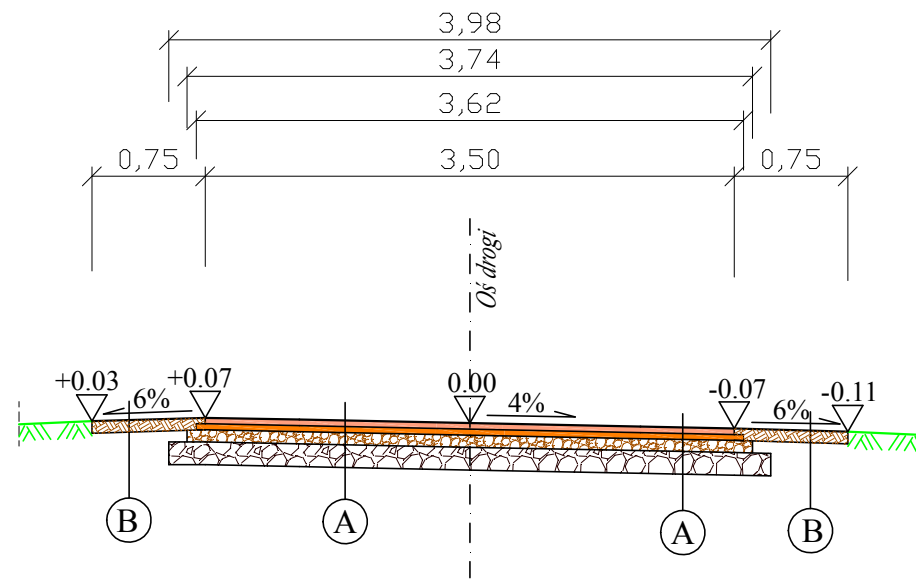
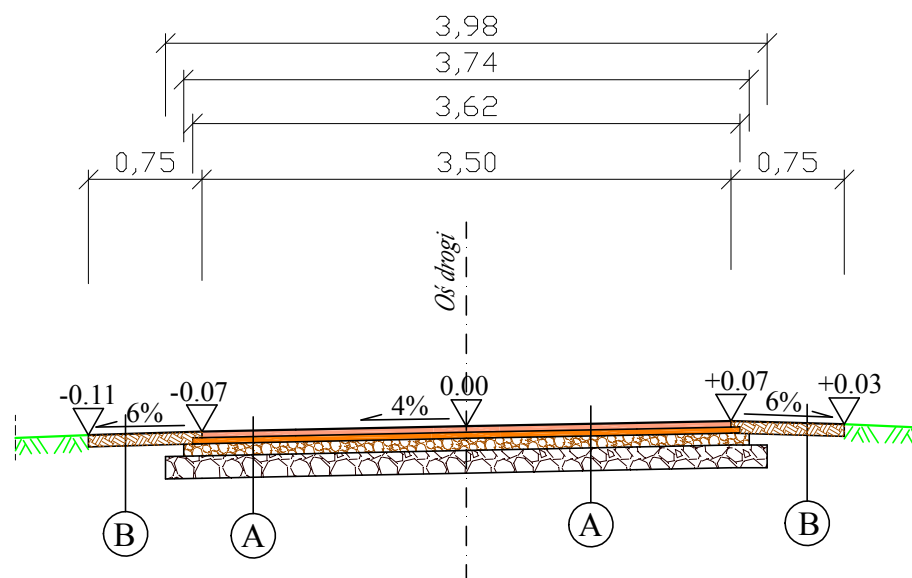


**PRZEKRÓJ TYPOWY DROGI NA
LUKU DROGI**

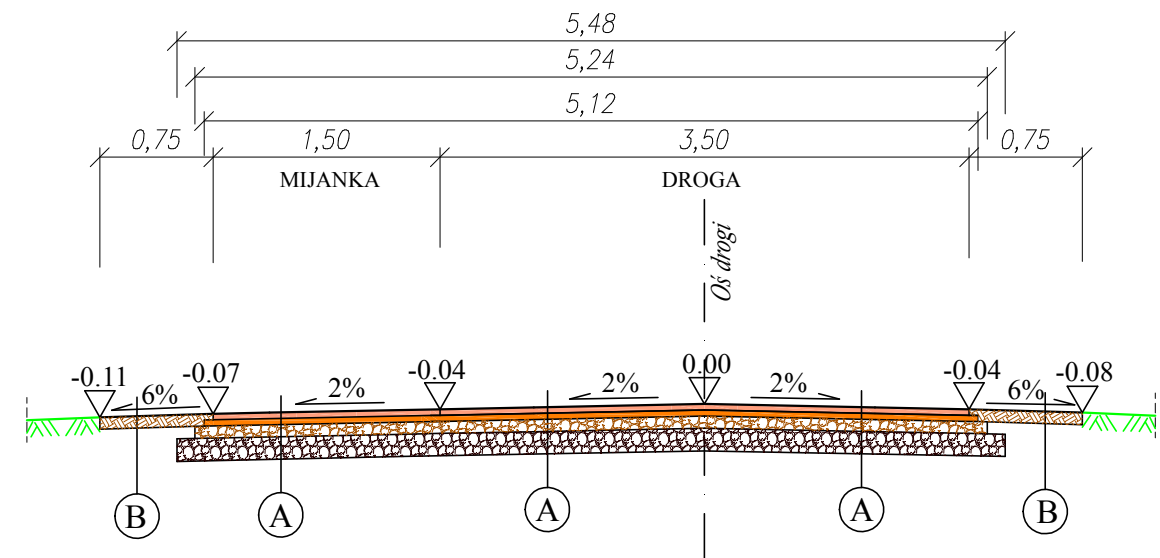


**PRZEKRÓJ TYPOWY DROGI NA
LUKU DROGI**



- A** — warstwa ścieralna z betonu asfaltowego AC11S o gr. 4 cm
 — warstwa wyrównawcza z betonu asfaltowego AC16W o gr. 4 cm
 — podbudowa z kruszyw niezwiązanych stabilizowanych mechanicznie 0/31,5mm o gr. 10 cm
 — podbudowa z kruszyw niezwiązanych stabilizowanych mechanicznie 31,5/63mm o gr. 15 cm
- B** — pobocze z kruszyw niezwiązanych 0/31,5 mm o gr. 10 cm

**PRZEKRÓJ TYPOWY DROGI Z MIJANKĄ
Z LEWEJ STRONY**



- A** — warstwa ścieralna z betonu asfaltowego AC11S o gr. 4 cm
 — warstwa wyrównawcza z betonu asfaltowego AC16W o gr. 4 cm
 — podbudowa z kruszyw niezwiązanych stabilizowanych mechanicznie 0/31,5mm o gr. 10 cm
 — podbudowa z kruszyw niezwiązanych stabilizowanych mechanicznie 31,5/63mm o gr. 15 cm
- B** — pobocze z kruszyw niezwiązanych 0/31,5 mm o gr. 10 cm

OBIEKT	PRZEBUDOWA DROGI DOJAZDOWEJ DO GRUNTÓW ROLNYCH W MIEJSCOWOŚCI LEŚNA			
NAZWA	PRZEKRÓJ KOSTRUKCYJNY			SKALA
LOKALIZACJA	LEŚNA - GMINA OLESNO DZIAŁKI NR: 54; 23; 904/34; 20; 653/11; 63; 123/40; 15.			1:50
INWESTOR	Gmina Olesno ul. Pieloka 21 46-300 Olesno			ILOŚĆ RYS. 4
PROJEKTANT	NAZWISKO	PODPIS	DATA	NR RYS.
	nr upr.proj.-11/92/Op - U.W. Opole inż. Kazimierz Sztajglik		Listopad 2015r.	3.2