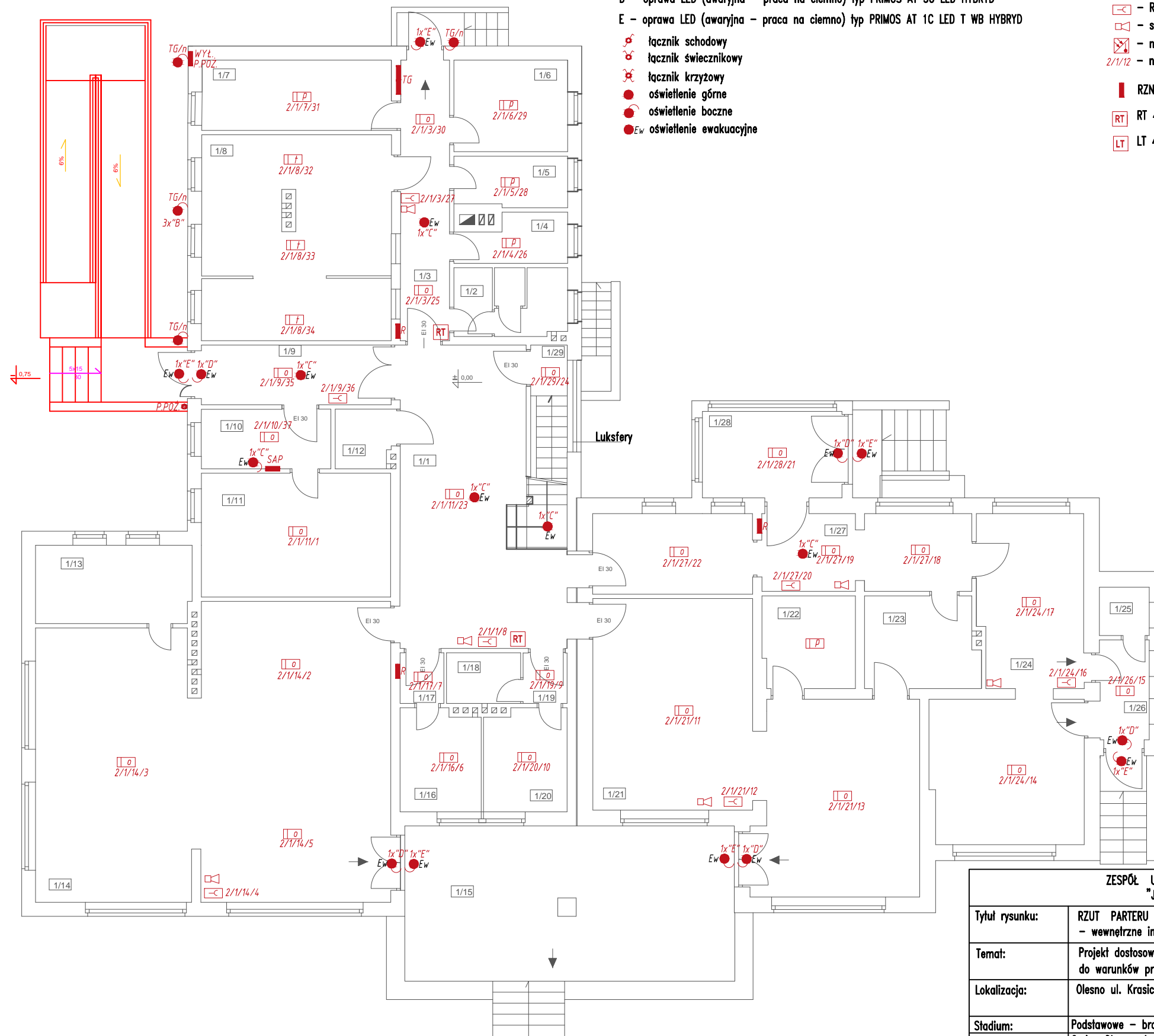


**LEGENDA DOT. OŚWIETLENIA:**

- A - oprawa świetłkowska 2x35W typ CO6 235 AL Specular ES SYSTEM
- B - oprawa żarowa szczelna plafoniera typ PROXIMA 2G11 LENA Lighting
- C - oprawa LED (awaryjna - praca na ciemno) typ PRIMOS AT 1C LED5 HYBRYD
- D - oprawa LED (awaryjna - praca na ciemno) typ PRIMOS AT 3C LED HYBRYD
- E - oprawa LED (awaryjna - praca na ciemno) typ PRIMOS AT 1C LED T WB HYBRYD
- ↳ łącznik schodowy
- ↳ łącznik świecznikowy
- ↳ łącznik krzyżowy
- oświetlenie górne
- oświetlenie boczne
- <sub>Ew</sub> oświetlenie ewakuacyjne

**LEGENDA DOT. SAP i ODDYMIANIA**

- <sub>o</sub> - czujka optyczna dymu
- <sub>p</sub> - czujka optyczno - termiczna z czujnikiem płomienia
- <sub>c</sub> - czujka ciepła
- <sub>t</sub> - czujka termiczna
- <sub>r</sub> - ROP ręczny ostrzegacz pożaru
- <sub>s</sub> - sygnalizator akustyczny
- <sub>MI</sub> - moduł kontrolno-sterujący MIO324
- 2/1/12 - nr petli/nr strefy dozorowanej/ nr czujki
- █ RZN XXXX + AKKU centrala oddymiania wraz z akumulatorem
- <sub>RT</sub> RT 45 ręczny przycisk oddymiania
- <sub>LT</sub> LT 43 przycisk przewietrzania



ZESPÓŁ USŁUG PROJEKTOWYCH "JAN JONEK"				46-300 Olesno ul. Drzymały 5 034 358-28-76 email: zupjonek@ poczta.onet.pl
Tytuł rysunku:	RZUT PARTERU - wewnętrzne instalacje elektryczne			Skala:
Temat:	Projekt dostosowania budynku przedszkola do warunków przeciwpożarowych			1:100
Lokalizacja:	Olesno ul. Krasickiego 3 dz. nr 1584 k.m. 1			Nr zlecenia: ZUP-C//2013
Stadium:	Podstawowe - branża elektryczna			Ilość rysunków:
Inwestor:	Gmina Olesno ul. Pieloka 21 46-300 Olesno			7
Projektanci:	Imię i Nazwisko	Data	Podpis	Numer rysunku:
Projektant:	mgr inż. Krzysztof Rejman nr upr. 53/92/Op	09/2015		E-2
Sprawdził:	inż. Wiesław Flak nr upr. 68/80/Op	09/2015		