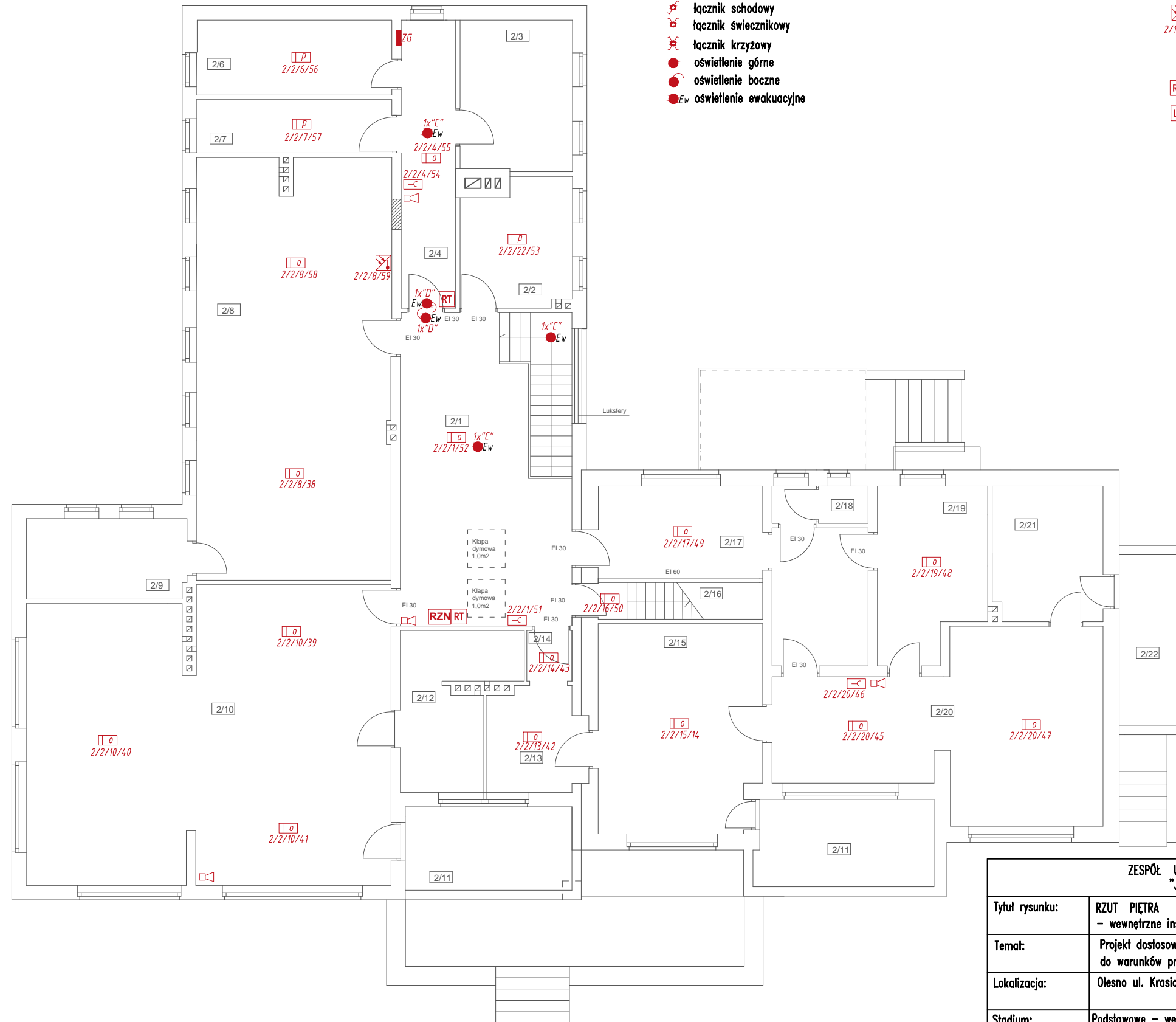


**LEGENDA DOT. OŚWIETLENIA:**

- A - oprawa świetlówkowa 2x35W typ C06 235 AL Specular ES SYSTEM
- B - oprawa żarowa szczelna plafoniera typ PROXIMA 2G11 LENA Lichting
- C - oprawa LED (awaryjna - praca na ciemno) typ PRIMOS AT 1C LED5 HYBRYD
- D - oprawa LED (awaryjna - praca na ciemno) typ PRIMOS AT 3C LED HYBRYD
- E - oprawa LED (awaryjna - praca na ciemno) typ PRIMOS AT 1C LED T WB HYBRYD
- ☞ łącznik schodowy
- ☞ łącznik świecznikowy
- ☞ łącznik krzyżowy
- oświetlenie górne
- oświetlenie boczne
- <sub>Ew</sub> oświetlenie ewakuacyjne

**LEGENDA DOT. SAP i ODDYMIANIA**

- ☐<sub>o</sub> - czujka optyczna dymu
- ☐<sub>p</sub> - czujka optyczno - termiczna z czujnikiem płomienia
- ☐<sub>c</sub> - czujka ciepła
- ☐<sub>t</sub> - czujka termiczna
- ☐<sub>r</sub> - ROP ręczny ostrzegacz pożaru
- ☐<sub>s</sub> - sygnalizator akustyczny
- ☐<sub>mi</sub> - moduł kontrolno-sterujący MIO324
- 2/1/12 - nr petli/nr strefy dozorowanej/ nr czujki
- █ RZN XXXX + AKKU centrala oddymiania wraz z akumulatorem.
- ☐<sub>rt</sub> RT 45 ręczny przycisk oddymiania
- ☐<sub>lt</sub> LT 43 przycisk przewietrzania



ZESPÓŁ USŁUG PROJEKTOWYCH "JAN JONEK"				46-300 Olesno ul. Drzymale 5 034 358-28-76 email: zupjonek@poczta.onet.pl
Tytuł rysunku:	RZUT PIĘTRA - wewnętrzne instalacje elektryczne			Skala:  1:100
Temat:	Projekt dostosowania budynku przedszkola do warunków przeciwpożarowych			
Lokalizacja:	Olesno ul. Krasickiego 3 dz. nr 1584 k.m. 1			Nr zlecenia: ZUP-C//2013
Stadium:	Podstawowe - wewnętrzne instalacje elektryczne			
Inwestor:	Gmina Olesno ul. Pieloka 21 46-300 Olesno			Ilość rysunków: 7
Projektanci:	Imię i Nazwisko	Data	Podpis	
Projektant:	mgr inż. Krzysztof Rejman nr upr. 53/92/Op	09/2015		Numer rysunku: E-3
Sprawdził:	inż. Wiesław Flak nr upr. 68/80/Op	09/2015		