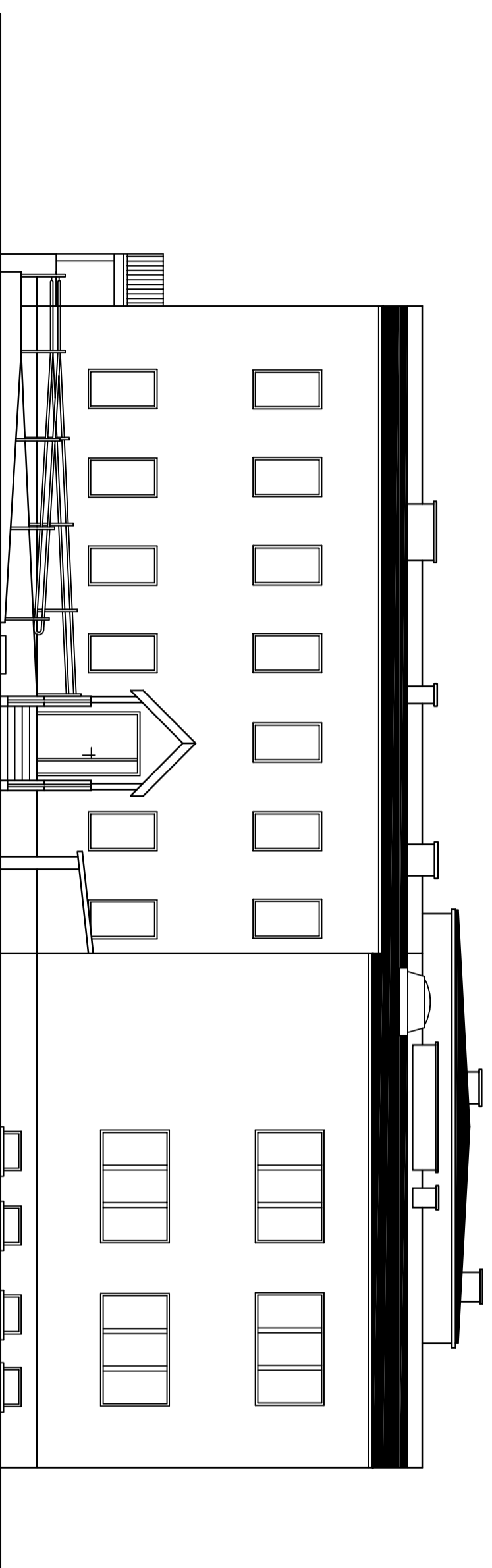
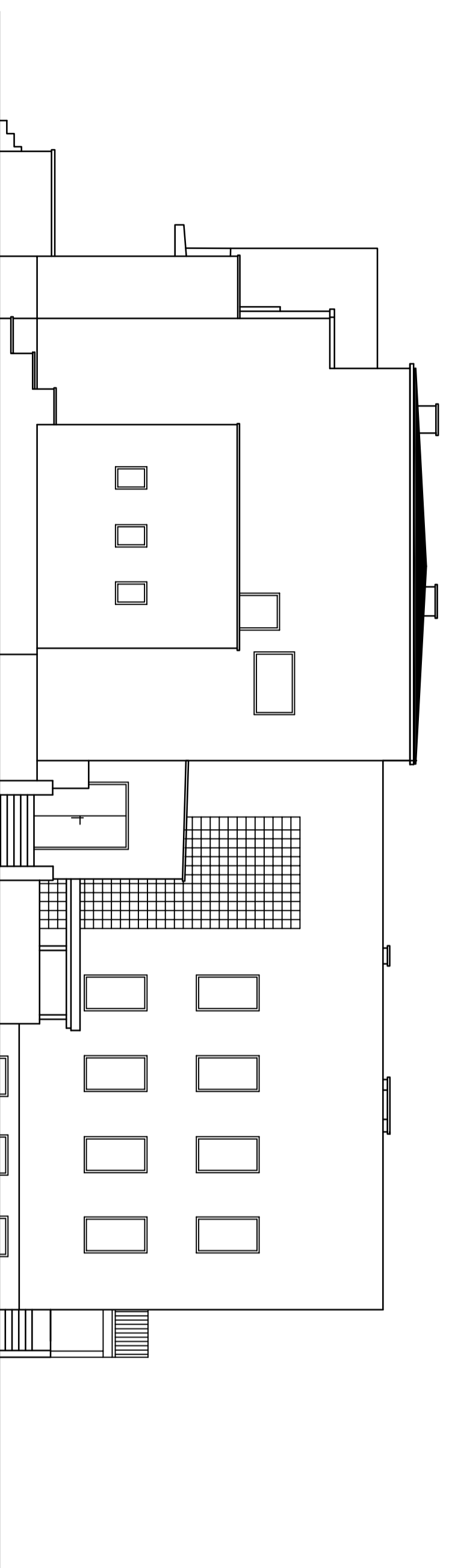


ELEWACJA PÓŁNOČNA



ELEWACJA ZACHODNIA



ELEWACJA WSCHODNIA

Tytuł rysunku:		ZESPÓŁ USŁUG PROJEKTOWYCH "JAN JONER"		46-300 Oleśno ul. Drzewny 5	
Temat:		ELEWACJE BUDYNKU		034 358-28-76 emil: zupjonek@ poczta.onet.pl	
Lokalizacja:		Projekt dostosowania budynku przesiadki do warunków przeciwpowodziowych.		Słabe:	
Lokalizacja:		Oleśno ul. Koscińskiego 3 dz. nr 1584 k.m. 1		1:100	
Stadium:		Podstawowe		N-zlecenia: ZUP-C/2015	
Inwestor:		Gmina Oleśno ul. Pańska 21 46-300 Oleśno		Ilość rysunków: 6	
Projektanci:		Imię i Nazwisko		Data	
Opracował:		Mgr inż. Marek Majchrzak		09/2015	
Projektant:		Mgr inż. arch. Zbigniew Trpiałek		09/2015	
Sprawdził:		Mgr inż. arch. Ryszard Adamowicz		09/2015	
		Nr upr: UAN-VIII/83861/10/88			
		Nr upr: UAN-VIII/7342/166/93			
		Numer rysunku:		6	