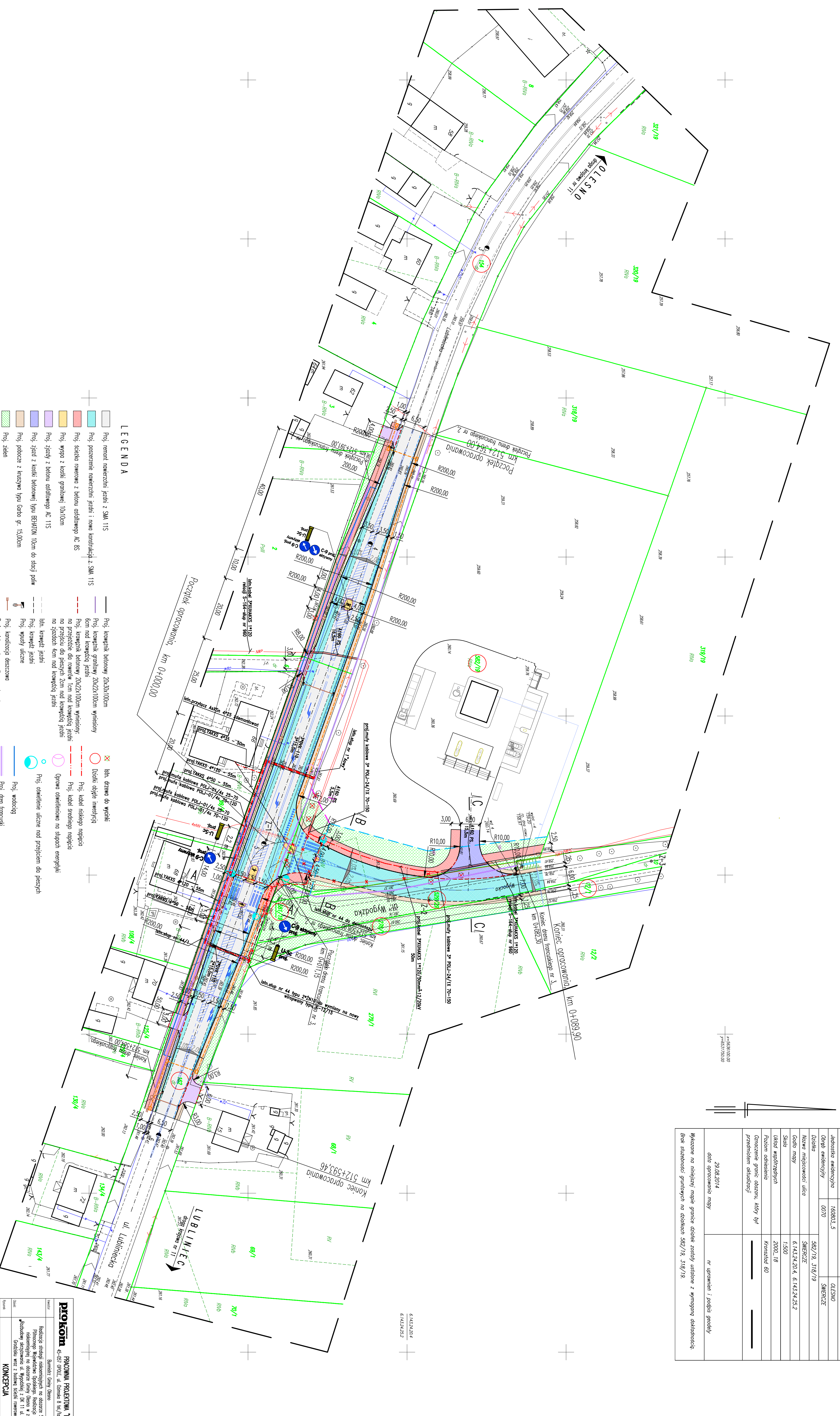


MAPA DO CELÓW PROJEKTOWYCH

Jeńskowa ewidencyjna	160903.5	KENC: 204-III-6840.1.517.2014
Dział ewidencyjny	0070	OLFSNO
Działka	382/19, 318/19	SIWERCZE
Nazwa miejscowości ulica	SIWERCZE	
Godło mapy	6.143.24.20.4, 6.143.24.25.2	
Skala	1:500	
Układ współrzędnych	2002_18	
Przebieg odniesienia	Krosnostr 60	
Oznaczenie granic obszaru, który był przedmiotem aktualności		
29.08.2014	na uprzedzeniu i podpis projektanta	
Wykazane na niniejszej mapie granice działek zostały ustalone z wymaganej dokładnością. Brak skuteczności granicznych na działkach 382/19, 318/19.		



LEGENDA

- Proj. remont nawierzchni jezdni z SMA 11S
- Proj. poszerzenie nawierzchni jezdni i nowa konstrukcja z SMA 11S
- Proj. szachta rowniska z betoniu asfaltowego AC 8S
- Proj. wyspa z kostki granitowej 10x10cm
- Proj. zjazd z betoniu asfaltowego AC 11S
- Proj. zjazd z kostki betonowej typu BEHATON 10cm do stopy podł. 1500cm
- Proj. pobocze z kruszyny typu 60/80 gr. 1500cm
- Proj. zieleni
- Proj. kompostnik betonowy 20x30x100cm
- Proj. kompostnik granitowy 20x22x100cm wykonany z SMA 11S
- Proj. kompostnik betonowy 20x22x100cm wykonany z SMA 11S
- Proj. kabeł niskiego napięcia na przejściu dla roweru 1cm nad krawędzią jezdni
- Proj. kabeł średniego napięcia na zjazdach 4cm nad krawędzią jezdni
- Proj. kabeł średniego napięcia na słupach energetyki
- Proj. oświetlenie uliczne nad przejściem dla pieszych
- Proj. wodociąg
- Proj. dzień frontuski
- Proj. kanał technologiczny do sieci telekomunikacyjnej szeregowej
- Isln. drzewa do wycinki
- Drutki obłite inwestycyj
- Proj. kabeł niskiego napięcia na przejściu dla roweru 1cm nad krawędzią jezdni
- Proj. kabeł średniego napięcia na zjazdach 4cm nad krawędzią jezdni
- Proj. kabeł średniego napięcia na słupach energetyki
- Proj. oświetlenie uliczne nad przejściem dla pieszych
- Proj. wodociąg
- Proj. dzień frontuski
- Proj. kanał technologiczny do sieci telekomunikacyjnej szeregowej

PROKOM	
PRACOWNIA PROJEKTOWA "PROKOM"	
Bramiec 0309 Olesno	
Realizacja strategii modernizacyjnych na obszarze Szlachecka	
Planowanie i projektowanie drogowego, kanalizacyjnego, wodociągowego	
i inżynierskiego szlacheckiego ul. Włodzkiej 7, DK 11 ul. Lublinieckiej	
Opracowanie wraz z biurowym Słuchajcie Słuchajcie	
KONCEPCJA	
Wzrost	1500
Skala	07.2016
Strona	1