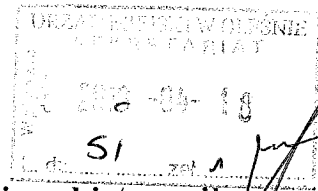


## OŚWIADCZENIE MAJĄTKOWE



wójta, zastępcy wójta, sekretarza gminy, skarbnika gminy, kierownika jednostki organizacyjnej gminy, osoby zarządzającej i członka organu zarządzającego gminną osobą prawną oraz osoby wydającej decyzje administracyjne w imieniu wójta <sup>[1]</sup>

Olesno, dnia  
(miejsowość)

16.04.2018r.  
(dnia)

### UWAGA:

1. Osoba składająca oświadczenie obowiązana jest do zgodnego z prawdą, starannego i zupełnego wypełnienia każdej z rubryk.
2. Jeżeli poszczególne rubryki nie znajdują w konkretnym przypadku zastosowania, należy wpisać „nie dotyczy”.
3. Osoba składająca oświadczenie obowiązana jest określić przynależność poszczególnych składników majątkowych, dochodów i zobowiązań do majątku odrębnego i majątku objętego małżeńską wspólnością majątkową.
4. Oświadczenie majątkowe dotyczy majątku w kraju i za granicą.
5. Oświadczenie majątkowe obejmuje również wierzytelności pieniężne.
6. W części A oświadczenia zawarte są informacje jawne, w części B zaś informacje niejawne dotyczące adresu zamieszkania składającego oświadczenie oraz miejsca położenia nieruchomości.

### CZĘŚĆ A

Ja, niżej podpisany(a), KATARZYNA MAŁGORZATA JACKOWSKA z d. OTRĘBOWICZ  
(imiona i nazwisko oraz nazwisko rodowe)

Urodzona - 09.03.1971r. w Oleśnie

Zatrudniona – Publiczne Przedszkole Nr 4 w Oleśnie, ul. Krasickiego 3 46-300 Olesno,  
na stanowisku - dyrektor

(miejsce zatrudnienia, stanowisko lub funkcja)

po zapoznaniu się z przepisami ustawy z dnia 21 sierpnia 1997 r. o ograniczeniu prowadzenia działalności gospodarczej przez osoby pełniące funkcje publiczne (Dz. U. Nr 106, poz. 679, z 1998 r. Nr 113, poz. 715 i Nr 162, poz. 1126, z 1999 r. Nr 49, poz. 483, z 2000 r. Nr 26, poz. 306 oraz z 2002 r. Nr 113, poz. 984 i Nr 214, poz. 1806) oraz ustawy z dnia 8 marca 1990 r. o samorządzie gminnym (Dz. U. z 2001 r. Nr 142, poz. 1591 oraz z 2002 r. Nr 23, poz. 220, Nr 62, poz. 558, Nr 113, poz. 984, Nr 153, poz. 1271 i Nr 214, poz. 1806), zgodnie z art. 24h tej ustawy oświadczam, że posiadam wchodzące w skład małżeńskiej wspólności majątkowej lub stanowiące mój majątek odrębny:

#### I. Zasoby pieniężne:

- środki pieniężne zgromadzone w walucie polskiej: nie dotyczy
- środki pieniężne zgromadzone w walucie obcej: nie dotyczy
- papiery wartościowe: nie dotyczy

## II.

1. Dom o powierzchni: 120 m<sup>2</sup>, o wartości: szacunkowo 350 000 zł tytuł prawny: właściciel
2. Mieszkanie o powierzchni: nie dotyczy m<sup>2</sup>, o wartości: ----- tytuł prawny: -----
3. Gospodarstwo rolne: rodzaj gospodarstwa: nie dotyczy, powierzchnia: -----  
o wartości: ----- rodzaj zabudowy: -----  
tytuł prawny: -----  
Z tego tytułu osiągnąłem(ęłam) w roku ubiegłym przychód i dochód w wysokości: nie dotyczy
4. Inne nieruchomości: powierzchnia: nie dotyczy  
o wartości: -----  
tytuł prawny: -----

## III.

Posiadam udziały w spółkach handlowych - należy podać liczbę i emitenta udziałów: nie dotyczy  
udziały te stanowią pakiet większy niż 10% udziałów w spółce: -  
Z tego tytułu osiągnąłem(ęłam) w roku ubiegłym dochód w wysokości: -

IV. Posiadam akcje w spółkach handlowych - należy podać liczbę i emitenta akcji: nie dotyczy  
akcje te stanowią pakiet większy niż 10% akcji w spółce: -  
Z tego tytułu osiągnąłem(ęłam) w roku ubiegłym dochód w wysokości: -

V. Nabyłem(am) (nabył mój małżonek, z wyłączeniem mienia przynależnego do jego majątku odrębnego) od Skarbu Państwa, innej państwowej osoby prawnej, jednostek samorządu terytorialnego, ich związków lub od komunalnej osoby prawnej następujące mienie, które podlegało zbyciu w drodze przetargu - należy podać opis mienia i datę nabycia, od kogo: nie dotyczy

VI.1. Prowadzę działalność gospodarczą<sup>[2]</sup> (należy podać formę prawną i przedmiot działalności): nie dotyczy

- Osobiście: -
- wspólnie z innymi osobami: -

Z tego tytułu osiągnąłem(ęłam) w roku ubiegłym przychód i dochód w wysokości: -

2. Zarządzam działalnością gospodarczą lub jestem przedstawicielem, pełnomocnikiem takiej działalności (należy podać formę prawną i przedmiot działalności): nie dotyczy

- osobiście: -
- wspólnie z innymi osobami: -
- Z tego tytułu osiągnąłem(ęłam) w roku ubiegłym dochód w wysokości: -

## VII.

1. W spółkach handlowych (nazwa, siedziba spółki): nie dotyczy
  - jestem członkiem zarządu (od kiedy): -
  - jestem członkiem rady nadzorczej (od kiedy): -
  - jestem członkiem komisji rewizyjnej (od kiedy): -

Z tego tytułu osiągnąłem(ęłam) w roku ubiegłym dochód w wysokości: -

2. W spółdzielniach: nie dotyczy

- jestem członkiem zarządu (od kiedy): -
- jestem członkiem rady nadzorczej<sup>[3]</sup> (od kiedy): -



– jestem członkiem komisji rewizyjnej (od kiedy): -

Z tego tytułu osiągnąłem(ęłam) w roku ubiegłym dochód w wysokości: -

3. W fundacjach prowadzących działalność gospodarczą: nie dotyczy

– jestem członkiem zarządu (od kiedy): -

– jestem członkiem rady nadzorczej (od kiedy): -

– jestem członkiem komisji rewizyjnej (od kiedy): -

Z tego tytułu osiągnąłem(ęłam) w roku ubiegłym dochód w wysokości: -

**VIII.** Inne dochody osiągane z tytułu zatrudnienia lub innej działalności zarobkowej lub zajęć, z podaniem kwot uzyskiwanych z każdego tytułu: 68 226,79 zł

**IX.** Składniki mienia ruchomego o wartości powyżej 10 000 złotych (w przypadku pojazdów mechanicznych należy podać markę, model i rok produkcji): HYUNDAI I 10 2010r.

**X.** Zobowiązania pieniężne o wartości powyżej 10 000 złotych, w tym zaciągnięte kredyty i pożyczki oraz warunki, na jakich zostały udzielone (wobec kogo, w związku z jakim zdarzeniem, w jakiej wysokości): nie dotyczy

## CZEŚĆ B

Adres zamieszkania osoby składającej oświadczenie:

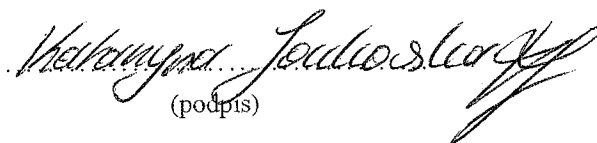
Miejsce położenia nieruchomości wymienionych w punkcie II części A (adres):

1.

Powyższe oświadczenie składam świadomy(a), iż na podstawie art. 233 § 1 Kodeksu karnego za podanie nieprawdy lub zatajenie prawdy grozi kara pozbawienia wolności.

Olesno, dnia 16.04.2018r.

(miejscowość, data)

  
(podpis)

[1] Niewłaściwe skreślić.

[2] Nie dotyczy działalności wytwórczej w rolnictwie w zakresie produkcji roślinnej i zwierzęcej, w formie i zakresie gospodarstwa rodzinnego.

[3] Nie dotyczy rad nadzorczych spółdzielni mieszkaniowych.