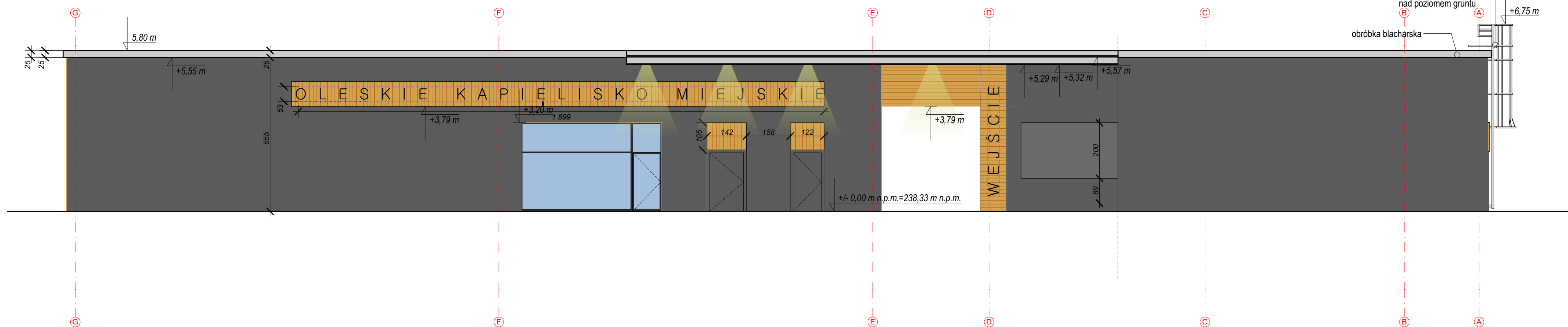
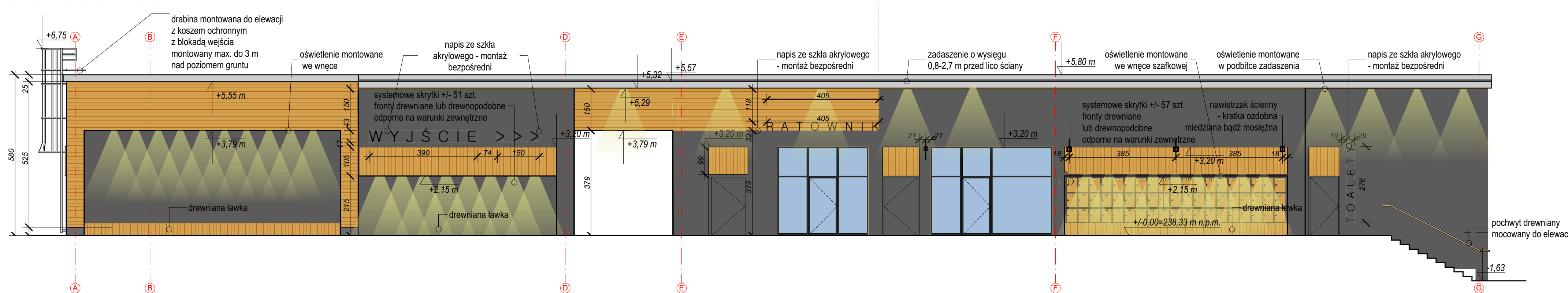


PÓLNOCNNA-WEJŚCIOWA



ELEWACJA Z MODYFIKOWANYCH TERMICZNIE DESEK Z SOSNY SKANDYNAWSKIEJ UKŁADANYCH HORYZONTALNIE
 ELEWACJA Z MODYFIKOWANYCH TERMICZNIE DESEK Z SOSNY SKANDYNAWSKIEJ UKŁADANYCH WERTYKALNIE
 TYNK ŻYWCZYNY W KOLORZE RAL 7011

PÓLUDNIOWA - OD STRONY BASENÓW




METROPOLIS
 BIURO ARCHITEKTONICZNE
 70-240 Szczecin, ul. Narutowicza 12
 tel. (091) 434 73 43 fax.(91) 435 19 95
 e-mail: info@biurometropolis.pl www.biurometropolis.pl

PRAWA AUTORSKIE ZASTRZEŻONE / COPY RIGHTS RESERVED
 Ten projekt jest chroniony, jest prawem zgodnie z ustawą o Prawie Autorstwa wszelkie kopiowanie, powielanie, odstępowanie i dokonywanie zmian bez zgody autora jest niedozwolone i podlega karze

GLÓWNY PROJEKTANT:	podpis :
arch. Remigiusz Smolik upr. nr 18/97- Szczecin specjaność architektoniczna	
SPRAWDZAJĄCA:	podpis :
arch. Małgorzata Pruchnicka upr. nr 2/ZPOIA/2004 - Szczecin specjaność architektoniczna	
OPRACOWANIE:	podpis :
mgr inż. arch. Marta Sutowska specjalność architektoniczna	

INWESTYCJA:
**MODERNIZACJA KOMPLEKSU
 BASENÓW OTWARTYCH W OLESNIE
 - ETAP I - BUDOWA KAPIELISKA**

ADRES:
 Olesno, ul. Tadeusza Kościuszki 17
 dz. nr 2114, 2118, 2216, 2131, 2132,
 2213, 2214, 2232, 2206,
 fragmenty 2135, 2128
 obręb 68 Olesno

INWESTOR:
 Gmina Olesno
 ul. Pieloka 21
 46-300 Olesno

TEMAT RYSUNKU:
**ELEWACJE
 PÓLNOCNNA I PÓLUDNIOWA
 PAVILONU**

BRANŻA:	FAZA:
ARCHITEKTURA	P.W.

SKALA:	DATA:	NR RYS:
1:100	grudzień 2018	PWA.07