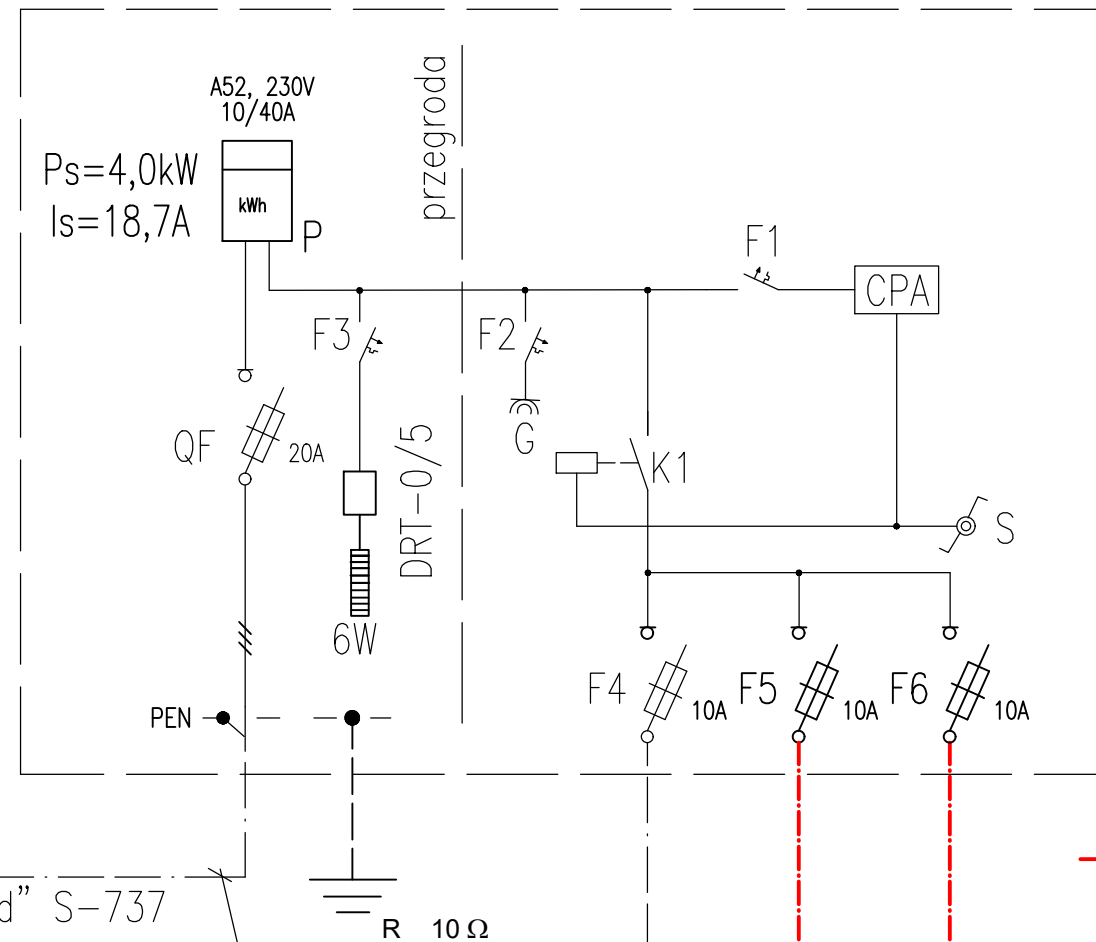


Istniejąca wolnostojąca szafka
 pomiarowo-rozdzielcza oświetlenia ulic
 – w obudowie z materiałów izolacyjnych –



OZNACZENIA SCHEMATOWE:

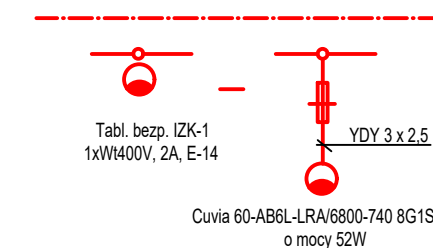
- OF – rozłącznik bezpiecznikowy główny RP 00
- F1–F3 – wyłącznik instalacyjny nadprądowy, S191B– 6A
- P – tablica licznikowa do licznika 40A, 230V
- S – łącznik przelączania sterowania automatycznego na ręczne
- Z – cyfrowy programator astronomiczny CPA 3.1
- K1 – stycznik oświetlenia całonocnego SLA–16 I 32A
- F4–F6 – rozłącznik bezpiecznikowy R301/10
- G – gniazdo wtykowe, 230V, 10 /16 A

Zasil. z rozdziel. RNN
 st. tr. "Wojciechów Zachód" S-737

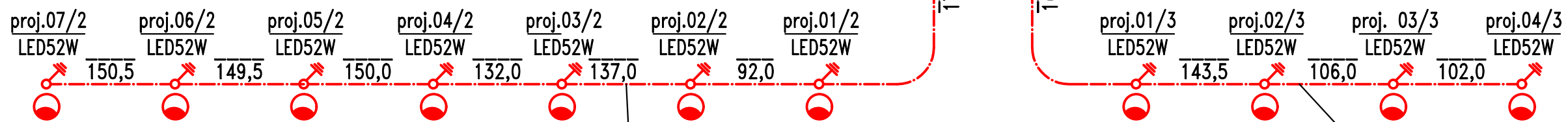
istn. kabel YAKXS4x25
 l = 45 m

istn. YAKXS2x25–kier. istn. słup LNN nr 1
 nr 1/1–1/5 – ul. Dragona

OZNACZENIA



- proj. sieć kablowa oświetlenia ulicznego
- projektowana oprawa oświetlenia ulicznego na słupach stalowych ocynkowanych typu CC 8m 76/188/3 1:11 z wysięgnikiem jednoramiennym 1,0 m. typu W1R1,0/5 Ø76 o kącie nachylenia 5°, przystosowane do montażu na fundamencie typu FP3 i oprawą LED typu Cuvia 60-AB6L-LRA/6800-740 8G1S ET o mocy 52W (słupy nr 01/2 ÷ 07/2, 01/3 ÷ 04/3) - szt. 11,



proj. odcinki linii kablowej oświetleniowej
 typu YAKXS 4x35 o łącznej długości 981,5 m
 realizacji – istn. szafka oświetl. UM Olesno –
 – proj. słupy oświetl. nr 01/2 – 07/2

proj. odcinki linii kablowej oświetleniowej
 typu YAKXS 4x35 o łącznej długości 517,5 m
 realizacji – istn. szafka oświetl. UM Olesno –
 – proj. słupy oświetl. nr 01/3 – 04/3

Prac. projektowa:	Z. U.-H. "HME" Opole, Ozimska 8 lp.	Objekt:	Przebudowa drogi w zakresie budowy oświetlenia drogowego			
Zamawiający:	Gmina Olesno, 46-300 Olesno ul. Pieloka 21	Adres:	Wojciechów ul. Borki od DK11(ul. Kluczborska) do nr 17			
Temat rysunku:	SCHEMAT IDEOWY SIECI OŚWIETLENIA DROGOWEGO	Skala:	Imię i nazwisko:	Specjalność:	Data i podpis:	2
Projektował:		mgr. inż. E. Mrugała Nr upraw. 201/91/Op	Instalacje i sieci elektryczne	sierpień 2016		
Sprawdził:		mgr. inż. K. Giesa Nr upraw. 195/91/Op	Instalacje i sieci elektryczne	sierpień 2016		