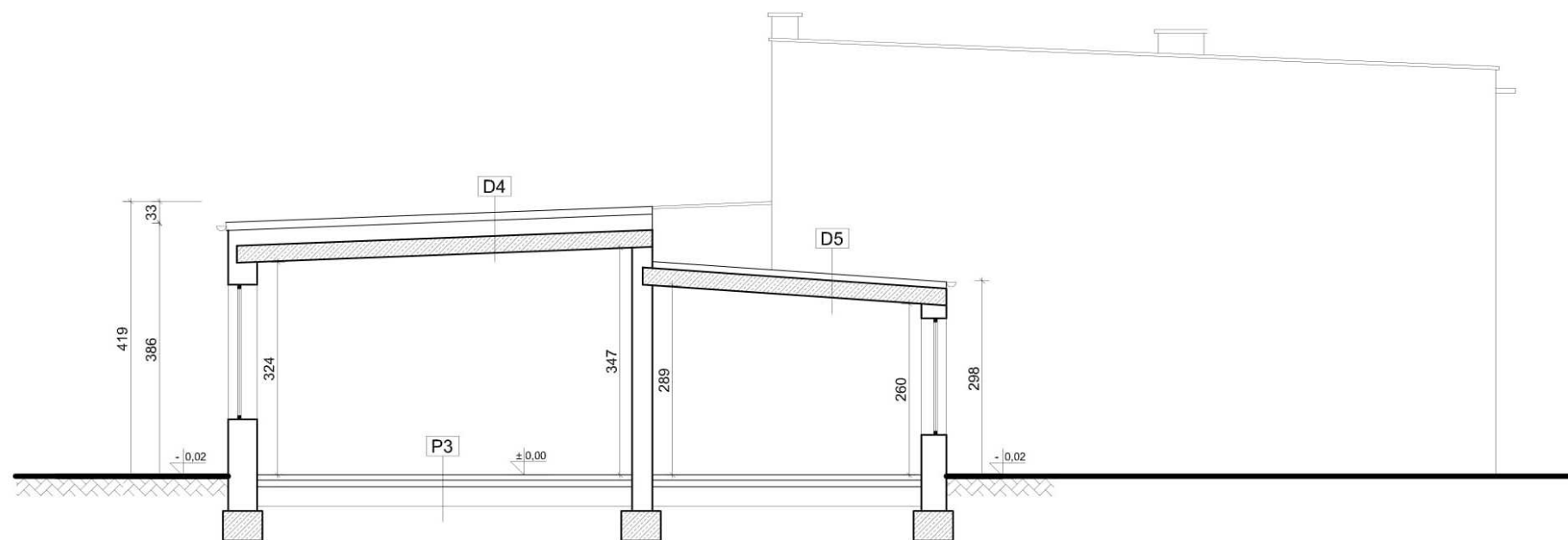


PRZEKRÓJ C-C



PRZEKRÓJ B-B

D4

Papa termozgrzewalna
Płyty korkowe na podporach
Pustka powietrzna
Płyta żelbetowa
Tynk cem.-wap.

F1

Tynk cem.-wap.
Cegła ceramiczna
Tynk cem.-wap.

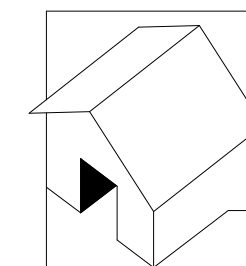
D5

Papa termozgrzewalna
Płyta żelbetowa
Tynk cem.-wap.

P3

Terakota
Wylewka beton.
Ocieplenie
Warstwa nośna podłogi
Piasek

PRZEKRÓJ B-B I C-C



**Biuro Projektowe
ProPat
mgr inż. Patrycja Jezela-Nawrat**

46-300 Olesno ul. Kościuszki 10

Obiekt	Budynek szkoły podstawowej (z funkcją szkolno-przedszkolną i częścią mieszkalną)		
Lokalizacja	Borki Wielkie, ul. Młyńska 8 , dz. nr 393/68, 681/61		
Inwestor	Publiczna Szkoła Podstawowa w Borkach Wielkich		
Branża	Konstrukcyjno - budowlana		
Stadium	Inwentaryzacja		
Projektant	Imię i nazwisko	Nr uprawnień	Podpis
Konstrukcja	mgr inż. Patrycja Jezela-Nawrat	OPL/1176/PWBKb/15	
Data	Skala	Nr rysunku	Ilość rysunków
08.2019r.	1:100	7	11

Niniejsze opracowanie stanowi dzieło autorskie i podlega ochronie zgodnie z Ustawą 83 z dnia 04.02.1994 o prawie autorskim i prawach pokrewnych.